

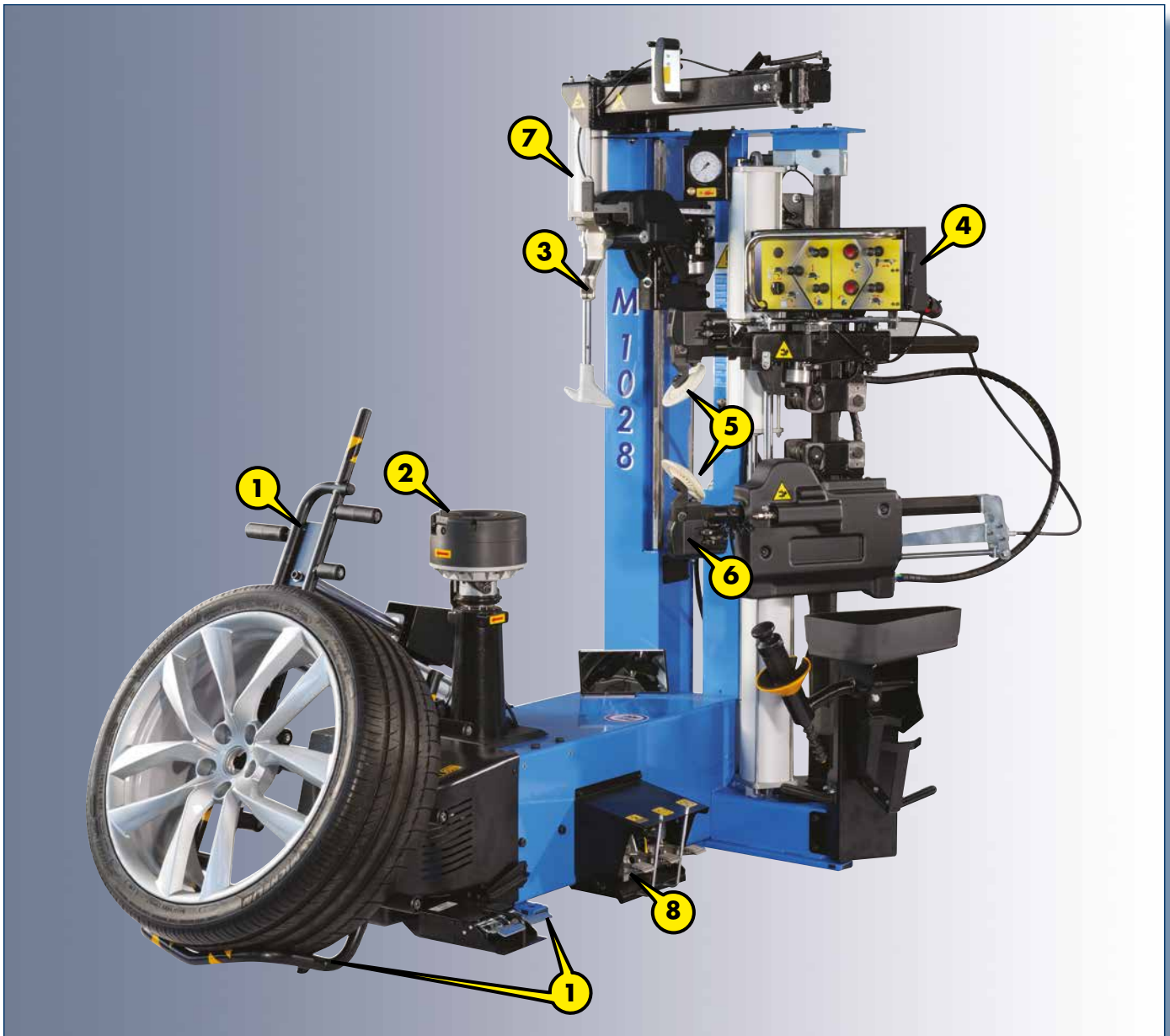
Desmontadora de neumáticos  
Super Automática

**LEVER-LESS & Contact-Less**  
*Technologies*



Innovadora desmontadora  
de neumáticos super automática  
para todos los tipos de ruedas  
de 13" a 28"

**M 1028 Series**



### Características generales

- ❑ **M 1028** es una nueva desmontadora de neumáticos automática con tecnología de trabajo "sin palanca" para ruedas de automóviles, SUV y vehículos comerciales hasta 28".
- ❑ Herramienta de montaje y desmontaje basada en la tecnología de trabajo del modelo M 1032, capaz de no tocar nunca la llanta y reducir la tensión en el neumático.
- ❑ Herramienta con rotación manual para **agilizar las operaciones de trabajo**.
- ❑ Soluciones técnicas: elevador de rueda de **movimiento completo** desde la rueda en el suelo hasta la rueda en posición de trabajo, destalonadura realizada con **dos discos destalonadores** especulares con el mando de penetración controlada, bloqueo automático de la rueda con sistema neumático eficaz, rápido y sencillo. Una consola de trabajo que contiene todos los mandos de trabajo para que el operario trabaje con la **máxima ergonomía y eficacia**.
- ❑ Todo ello se refleja en **mayor velocidad operativa** sin riesgos para el operario y la llanta, incluso en las fases de trabajo más exigentes, una gran sencillez de uso y la universalidad de los tipos de rueda. Todo ello para un equipo que puede utilizarse al 100% de su **enorme potencialidad de trabajo**.

## Características funcionales

### 1. Elevador de rueda "fatiga cero"

- ❑ Elevador frontal con **movimiento de subida y bajada** de movimiento completo.
- ❑ Permite que el operador pueda mover la rueda en la desmontadora de neumáticos **sin esfuerzos** y sin cambiar la posición de trabajo.



### 2. Autocentrante automático neumático

#### Nuevo sistema de bloqueo de las ruedas más rápido y universal.

- ❑ Al pisar el pedal se **libera** el sistema que bloquea la manilla de centrado al autocentrante.
- ❑ En posición de reposo, el **sistema de bloqueo de la manilla** de centrado al autocentrante normalmente está activo.
- ❑ El pedal se utiliza en la fase de preparación y bloqueo de la rueda en el autocentrante y al **finalizar** la tarea para liberarla.



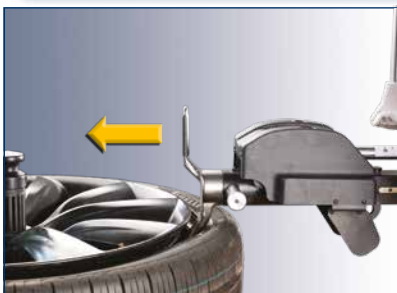


## Procedimiento de trabajo

### 3. Nueva herramienta de montaje y desmontaje

- La posición radial de esta innovadora herramienta **se realiza mediante controles en la consola.**
- La herramienta es giratoria con mando manual para agilizar las operaciones de trabajo. Al girar, la herramienta en dos pasos estará automáticamente en la posición radial correcta. La parte dedicada al desmontaje tiene un sistema patentado con muelle para facilitar la entrada entre la llanta y el neumático sin ningún riesgo para este último.

### DESMONTAJE

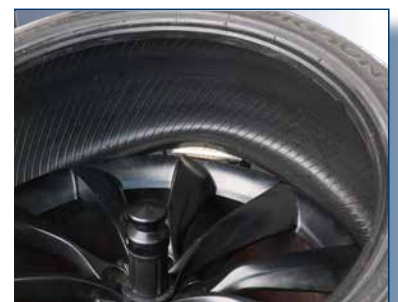


**LA ROTACIÓN MANUAL DE LA HERRAMIENTA PERMITE PASAR DEL MODO DESMONTAJE A MONTAJE CON EXTREMA FACILIDAD Y RAPIDEZ.**



**OPERACIÓN DE DESMONTAJE DEL TALÓN INFERIOR CON LA AYUDA DEL DISCO DESTALONADOR INFERIOR.**

- Procedimiento rápido** de desmontaje con disco destalonador.
- Procedimiento rápido de desmontaje del talón inferior (indicado especialmente en caso de flancos duros).



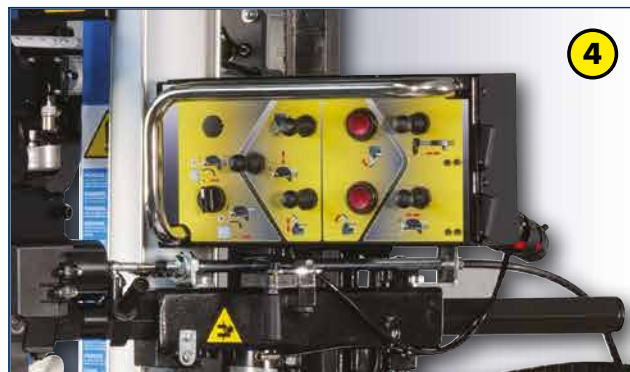
### Características funcionales

#### 4. Consola

- ❑ **Intuitiva y completa**
- ❑ Consola de mandos multifunción que comprende todos los mandos de trabajo.

#### 5. Gruppo stallonatore

- ❑ **Dispositivo de destalonadura dinámica con doble disco destalonador especular.** El posicionamiento radial de los discos está facilitado por un automatismo para evitar que el operador deba hacerlo de manera manual.
- ❑ **Penetración controlada (Patent Pending):** precisión, rapidez y repetitividad están garantizadas por el sistema de destalonadura patentado y por la perfecta especularidad entre los dos discos.
- ❑ **Ideal para la destalonadura dinámica** y para la posibilidad de hacer el match mounting entre el neumático y la llanta, gracias a los dos discos de doble mando.



4



5



**MOTORIZACIÓN CON SISTEMA MOTOR CON INVERSOR:  
EN LA FASE DE ROTACIÓN EL PAR ADECUADO A LA VELOCIDAD ADECUADA**

### Características funcionales



#### 6. "Uña de emergencia"

- La operación de montaje es sencilla y muy rápida.
- Se puede presionar con el brazo porta herramienta hacia abajo y con el movimiento simultáneo del autocentrante.
- En el caso de neumáticos muy blandos o con flanco ancho se puede utilizar la **herramienta reclinable**, situada en el disco inferior de destalonadura.



- La fase de montaje del segundo talón se completa con el **uso simultáneo del disco destalonador**, la rotación del autocentrante y, en caso de **neumáticos rebajados o RFT**, con el uso del Prensa-talón que garantiza la permanencia del neumático en el canal de la llanta.



- Para las ruedas más duras siempre es importante lubricar (como con todas las ruedas) y utilizar Prensa-talón.
- En la fase final, si se levanta ligeramente la posición del disco y del Prensa-talón se **reducen las tensiones facilitando el montaje**.

#### 7. Prensa-talón - run flat no problem!

- Prensa-talón con altura de trabajo regulable
- La forma del prensador es ideal para neumáticos RFT
- De serie en todas las versiones**
- El retorno a la posición de trabajo se ve facilitado por un sistema de muelles



### Dotación





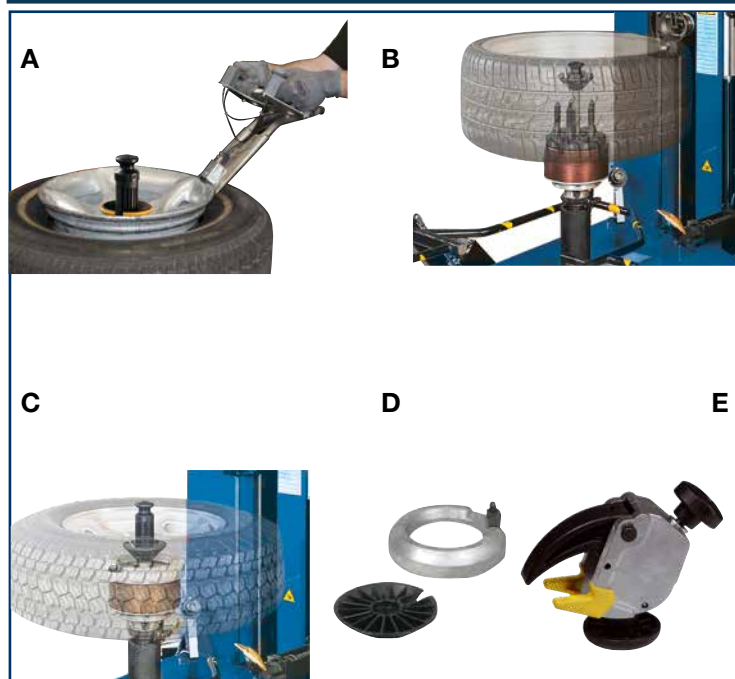
## Características funcionales

### Ergonomía

- Altura de trabajo de la máquina diseñada para obtener una **perfecta ergonomía en los movimientos** con todo tipo de ruedas. **¡Ideal para todos los operadores!**



## Accesorios recomendados



### A. 8-11120053

Kit TI - Sistema de hinchado rápido

### A. 8-11120054

Kit FS - Sistema de hinchado rápido ASME (USA & CANADA)

### B. 8-11100039

Brida para ruedas de canal invertido

### C. 8-11100038

Brida universal para llantas ciegas

### D. 8-11100037

Kit llantas de furgón

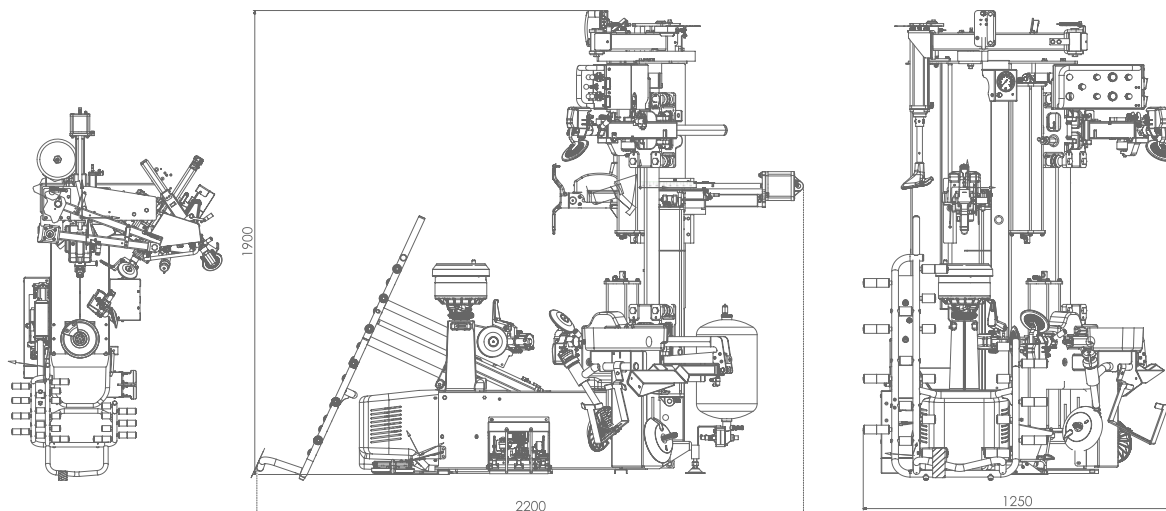
### E. 8-11100120

Mordaza oscilante

### Datos técnicos

rango de dimensiones rueda	
diámetro de la llanta	de 13" a 28"
diámetro máx. neumático	1200 mm (47") - 1200 mm (47")
anchura máxima del neumático	15" (desde la superficie de apoyo de la rueda)
neumáticos tratables	convencionales, low profile y Run Flat
autocentrante	
bloqueo	automático - neumático
motorización	motor con inversor de 2 velocidades
par de rotación	1.100 Nm
velocidad de rotación	7-18 rpm
destalonador	
campo máximo de destalonadura	670 mm
carrera destalonador	540 mm
fuerza del destalonador	7.600 N
carga/descarga rueda	
accionamiento	neumático
peso máximo rueda	85 kg
alimentación	
eléctrica 1Ph	230V-0.75 kW 50Hz/60 Hz
eléctrica 1Ph (alternativa)	110V-0.75 kW 50Hz/60 Hz
funcionamiento neumático	8 bar (mínima) - 8 bar (minimum)
peso	425 kg (con prensa-talón y elevador)

### Dimensiones



Para obtener más información, consultar el catálogo de accesorios completo.

La única finalidad de todas las imágenes, configuraciones técnicas incluidas en el presente documento es la presentación del producto e, por tanto, están sujetas a variaciones. Para efectuar correctamente un pedido se deberá tomar siempre como referencia la lista de precios válida.

